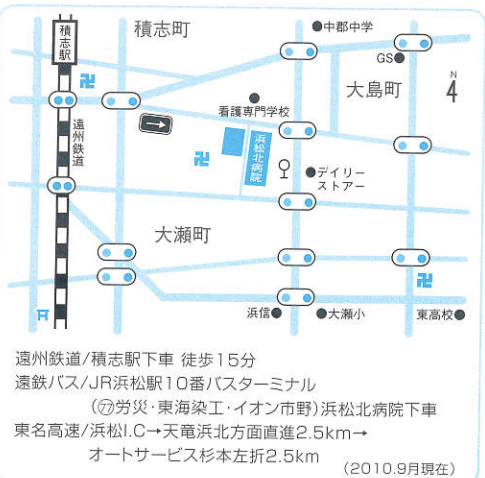


外来担当医師表

[泌尿器科]		受付時間 8:00~12:00					
	月	火	水	木	金	土	
午前		○			○		
[皮膚科]		受付時間 8:00~12:00					
	月	火	水	木	金	土	
午前	○		○	○		○	
[眼科]		受付時間 8:00~12:00					
	月	火	水	木	金	土	
午前	○	○	○	○			
[リハビリテーション科]		受付時間 8:00~12:00 14:00~18:00					
	月	火	水	木	金	土	
午前	○	○	○	○	○	※○	
午後	※○	※○	※○	※○	※○	※○	
※物理・マッサージのみ							
[放射線科]		受付時間 8:00~12:00					
	月	火	水	木	金	土	
午前	○	○	○	○	○	○	
[歯科口腔外科]		受付時間 8:30~11:30 14:00~18:30					
	月	火	水	木	金	土	
午前	○	○	○	○	○	○	
午後	○	○	○	○	○	○	



〒431-3113 静岡県浜松市東区大瀬町1568番地  
TEL (053)435-1111(代表)  
FAX (053)433-2700(代表)  
TEL (053)435-1522(医療連携室)  
FAX (0120)435-351(医療連携室)  
E-MAIL seisyokai@hamamatsu-kb.or.jp  
ホームページ http://www.hamamatsu-kb.or.jp

切り取ってお使いください

職員募集

あなたの‘キャリア’を生かしてみませんか！  
★看護師(正職員・パート)

- \*中途採用も随時受け付けております。ブランクのある方には研修も行っておりますのでお気軽にご相談ください。
- \*病院見学も随時受け付けておりますので、ご希望の方はご連絡ください。

連絡先: 浜松北病院  
看護部 TEL 053-435-1111(代表)  
【担当: 藤原】

編集後記

過ごしやすい季節が過ぎ、雨の多い時期となりました。お洗濯物が乾かなかったり、食べ物も傷みやすかったりして、気分的にも何となくすぐれません。そんな気分を発散しようと、この頃ネットショップを覗いて楽しんでます。事務所の仲間とお揃いのポーチを買ったりして盛り上がっています。次は、かわいい傘でも買って、訪問に出かけようかな。



盛翔会だより

翔き  
はばた

2012  
夏号  
No.26



平成24年度の新入職員です。よろしくお願ひします。

医療法人社団 盛翔会  
浜松北病院  
大瀬介護保険センター おおせの郷(ショートステイ)  
訪問看護ステーション大瀬 訪問リハビリテーション大瀬  
おおせデイサービスセンター おおせ第二デイサービスセンター

基本理念

思いやりを基本とした愛情ある医療と福祉を実践する。

眼科外来

職場紹介

眼球は直径が24mm(10円玉と同じ)という小さな器官ですが、非常に精緻な構造をしており、私たちが外界からさまざまな情報を得るのは80%が視覚によるとされています。一生、快適に見えることはとても大切です。

眼科外来は小児科とともに2階フロアにあります。医師2名、看護師、視能訓練士、受付各1名のスタッフで月曜日から木曜日の午前中に一般外来、午後は特殊検査・手術を行っています。

当科を受診される患者様は、糖尿病の方と地域の御年輩の方が多いため特徴です。

糖尿病網膜症は糖尿病の三大合併症のひとつですが、かなり進行するまで無症状で経過することが多く、十分な血糖コントロールと定期的な眼底検査が大切です。糖尿病手帳の活用により、内科と連携がさらにスムーズに行えるようになりました。当院は糖尿病ケアチームの啓蒙活動が行われており、疾患に対する理解が深い患者様が多いためでしょうか、幸い重症網膜症に至る方は少ない印象があります。

他に眼の成人病の代表的なものとして白内障・緑内障があります。

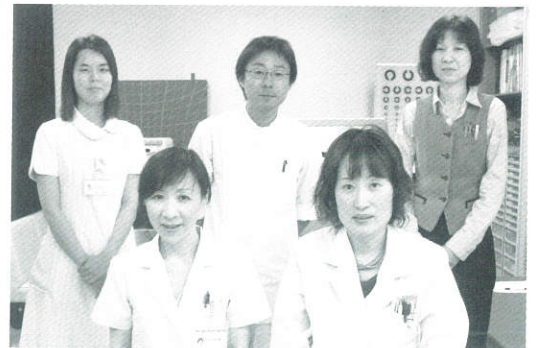
白内障は瞳の後ろにあるレンズ(水晶体)が徐々に濁り、視力低下・まぶしさ・かすみを自覚します。日常生活に支障をきたす場合、手術を選択します。当院は入院・日帰り手術のどちらにも対応しております。

緑内障は、眼の網膜の神経線維が障害され、視野(見える範囲)が狭くなるという白内障とは全く別の疾患です。進行に最も関係が深いのは眼圧(眼の硬さ)ですが、眼圧が正常なタイプ(正常眼圧緑内障)もあります。早期発見により、点眼薬で進行を止められる場合が殆どです。

他にも涙の分泌が減少するドライアイ、まぶたの異常、涙の通り道の異常等、加齢とともに起こる眼の病気はさまざまです。治療法の進歩により、薬剤や手術で症状を和らげたり、治せるものも少なくありません。

当院は紹介状無しでどなたでも受診していただくことができますが、混みあう曜日もありますので、当院の診察券をお持ちの方は予約をお勧めいたします。オーダリング導入に伴い、他科受診に併せて眼科の予約をお取りいただくことも可能となりました。

これからも、多くの患者様に安心して受診していただき、ご満足いただけるようスタッフ一同努力いたします。眼に関して気になる症状がございましたら、どうぞお気軽にお越しください。







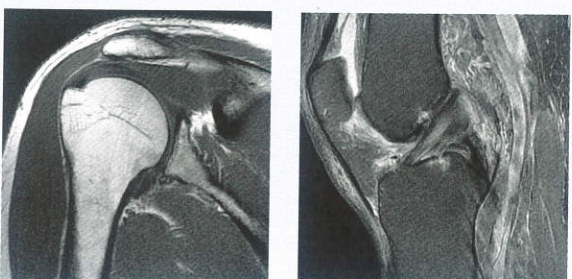
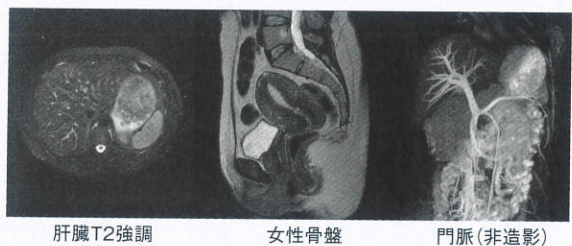
放射線科 安藤洋平

医療コラム

当院では、平成24年3月30日より、磁気共鳴断層撮影装置 (MRI装置)の「Optima MR360」(GE製)を導入しました。

腹部検査や前立腺検査においても、息止め検査内での画質が格段に向上しているため、以前よりも息止め時間が短くなります。患者さんの負担も軽減します。

非造影MRA法も充実しており、腹部内血管や腎動脈、下肢血管の撮像も呼吸同期法や心電同期法などにより、簡便に検査が行えます。



※写真は海外データ引用

この装置は、収集したMRI信号をガントリー管内で光デジタル信号へ変換を行う事によって、電気信号の混入を防ぎ信号劣化を起こさない機能が搭載されています。従来のアナログで伝送していた方式よりも、鮮明な画像を取得する事が可能となっています。分解能を上げた検査も可能なため、小さな疾患や病気の早期発見に寄与すると考えられます。

患者さんが検査のために寝て頂くテーブルが本体装置から切り離すことができる機構(着脱式)のため、前室でのテーブルへの移動も可能となりますので、安全に検査を行えます。領域別の特長についてご紹介いたします。

頭部領域の検査において倍速撮像が可能となるため、従来の画像よりも分解能を上げながらも短い時間での検査が可能となります。頭部血管撮像も造影剤を使わずに、狭窄や動脈瘤の検査を行う事ができます。

脊椎の検査においても、椎間板や椎体、脊髄の観察に有用というだけでなく、神経根の描出も可能なため、坐骨神経痛などの疾患において、どこで神経が圧迫されているのかを描出することが出来ます。

関節領域の検査時には、専用のコイルを取り付けさせて頂く事によって、高分解能検査が可能となります。また、変形性膝関節症の早期発見が可能なアプリケーションも搭載しております。

栄養科通信

九十九神(つくも神)

以前にも書きましたが、私には育ち故か、少々周りには理解されない性格(癖)のようなものがあり、古めかしい物が大好きであります。

以前はこの様な事は全くありませんでした。むしろその逆で、古い物を集めたり、愛でたりする人を理解出来ずにおりましたが、30歳を過ぎた頃から、私に変化があらわれ、古い物に囲まれていると妙に落ち着くようになりました。煩わしい柵からも解放されるような気がするのです。世の中は便利になり、何処にいても連絡が取れ、分刻みの時間に拘束されるようになりました。その時間と電波の拘束にストレスを感じている方も少なくないと思います。その様なストレスから身を守る術として、古めかしい物に癒しを求めたのかもかもしれません。

私が趣味としている事は、古民具の「収集」ではなく、「修理、や」再活用、です。知人から「タンス捨てるけど欲しいか?」「地面掘ったら石白出てきた。取りに來い。」こんな電話がよくあります。貰い受け、手直しが必要なら修理し、同じ用途で使ったり、全く違うものにリメイクします。(後者の方が私的には楽しいかな)よく「当時使っていた方の不幸を背負込まないか?」と言われますが、私は、「長く使い込まれた物には、「九十九神」が宿り、物を大切にすることで、幸せをもたらすんだよ...」と祖父母に教えられて育った為、あまり気にした事はありません。

作業する上で私には幾つかこだわっている事があります。1つは「味わいを残す」。長い間使われていたり、放置されたりで傷や虫食いが目立つ物もありますが、それも「味」と捉えれば気になりません。また、磨きあげ過ぎても駄目(埃や汚れは取ります)。もう1つは、「原型をある程度残す事」。使用可能なら部品もそのまま使います。当時の用途と違う形でリメイクする際も、生まれ変わる前の道具が何であったのか分かるようにしています。(古民具を手にした瞬間「今回はどうしよう...」とワクワクした気持ちになる私は、やっぱり変かな...)

生活が豊かになる反面、物を大切にすることが薄れていく現代。古民具を再生する事で、先人の「物には神々が宿る...」といった古神道を思い出させ、それが物を大切にすることが繋がってほしいですね。「もったいない」という言葉を世界に発信していきましょう。

■食中毒防止3原則

- ①菌を付けない
②菌を増やさない
③菌をやっつける

高温多湿の日が続いております。食中毒の注意が必要です。食材等の管理に注意して下さい。

管理栄養士 青山

外来担当医師表

2012年7月~

★学会等により、休診、代診など変更がある場合があります。
★受付時間外の救急受診をご希望の場合は、来院前にお電話でお問い合わせください。

Table with columns for 内科 and days of the week (月, 火, 水, 木, 金, 土) and rows for 午前 and 夕方.

Table for 脳卒中・神経内科外来 with columns for 月, 火, 水, 木, 金, 土 and rows for 午前.

Table for 漢方外来 with columns for 月, 火, 水, 木, 金, 土 and rows for 午後.

Table for 循環器科 with columns for 月, 火, 水, 木, 金, 土 and rows for 午前.

Table for 消化器科 with columns for 月, 火, 水, 木, 金, 土 and rows for 午前.

Table for 外科 with columns for 月, 火, 水, 木, 金, 土 and rows for 午前.

Table for 形成外科 with columns for 月, 火, 水, 木, 金, 土 and rows for 午前.

Table for 整形外科 with columns for 月, 火, 水, 木, 金, 土 and rows for 午前.

Table for 脳神経外科 with columns for 月, 火, 水, 木, 金, 土 and rows for 午前.

Table for 小児科 with columns for 月, 火, 水, 木, 金, 土 and rows for 午前 and 午後.

Table for 乳児健診 and 予防接種 with columns for 火, 水, 木, 金 and rows for 13:30~ and 14:30~15:00.

切り取ってお使いください