

外来担当医師表

□予約のみ

【泌尿器科】※4月1日～変更がありますので、ご確認ください。受付時間 8:00～12:00

	月	火	水	木	金	土
午前	○	○	○		○	□

【皮膚科】 受付時間 8:00～12:00

	月	火	水	木	金	土
午前	○		○	※○		○

※第1・3・5木曜日のみ

【眼科】 受付時間 8:00～12:00 13:30～16:30

	月	火	水	木	金	土
午前		○			○	
午後			※○			

※第1週をのぞく

【リハビリテーション科】 受付時間 8:00～12:00 14:00～18:00

	月	火	水	木	金	土
午前	○	○	○	○	○	※○
午後	※○	※○	※○	※○	※○	

火曜日のみ受付16:30終了

※物理・マッサージのみ

【放射線科】 受付時間 8:00～12:00

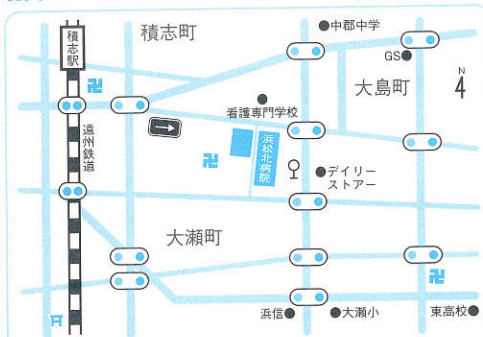
	月	火	水	木	金	土
午前	○	○	○	○	○	○

※16:00まで

【歯科口腔外科】 受付時間 8:30～11:30 14:00～18:30

	月	火	水	木	金	土
午前	○	○	○	○	○	○
午後	○	※○	○	○	○	○

※16:00まで



遠州鉄道/積志駅下車 徒歩15分
 遠鉄バス/JR浜松駅10番バスターミナル
 (⑦労災・東海梁工・イオン市野)浜松北病院下車
 東名高速/浜松I.C.→天竜浜北方面直進2.5km→
 オートサービス杉本左折2.5km (2010.9月現在)

〒431-3113 静岡県浜松市東区大瀬町1568番地
 TEL (053)435-1111(代表)
 FAX (053)433-2700(代表)
 TEL (053)435-1522(医療連携室)
 FAX (0120)435-351(医療連携室)
 E-MAIL seisyoukai@hamamatsu-kb.or.jp
 ホームページ http://www.hamamatsu-kb.or.jp

新任紹介



泌尿器科(内科)常勤医師
 谷口 進
 2014年4月1日～

外来診察日は毎週月、火、水曜日となります。
 ※毎週土曜日は内科の初診のみ対応します。

職員募集

あなたの‘キャリア’を生かしてみませんか!
 ☆看護師(正職員・パート)

※中途採用も随時受け付けております。ブランクのある方には研修も行っておりますのでお気軽にご相談ください。
 ※病院見学も随時受け付けておりますので、ご希望の方はご連絡ください。

連絡先:浜松北病院

看護部 TEL 053-435-1111(代表)

【担当:藤原】

編集後記

過ごしやすい季節もあっという間に終わり、蒸し暑い夏がやってきました。

昨年も熱中症で来院される方が非常に多かったので、こまめな水分補給をして体調管理に気を配りたいものです。
 …かといって、冷たいものを食べすぎてもお腹をこわしてしまうので、難しいですね。

盛翔会だより

翔き

はばた

2014
 夏号
 No.34



4月より泌尿器科・内科の常勤医として入職された谷口医師による代表あいさつの模様です。



医療法人社団 盛翔会
 浜松北病院

大瀬介護保険センター おおせの郷(ショートステイ)
 訪問看護ステーション大瀬 訪問リハビリテーション大瀬
 おおせデイサービスセンター おおせ第二デイサービスセンター

基本理念

思いやりを基本とした愛情ある医療と福祉を実践する。

職場紹介

大瀬介護保険センター

こんにちは。大瀬介護保険センターです。平成26年3月からベテランのスタッフが1名増え、総勢6名で頑張っています。皆、良い意味で個性的、仕事にも遊びにも一生懸命で、まとまりがあり、笑顔の絶えない楽しい職場です。

現時点で、約170名の方々のケアプランをお受けしています。当センターのケアマネージャーは皆、看護師経験者で利用者様の体調や現状について、より深く理解してお付き合いができています。私たちは、高齢者の方々最後まで自宅で生活できるようにサポートし、利用者様やご家族様の思いをお聞きして、在宅介護のお役に立つようにケアプランを立てることは勿論のこと、適切なアドバイス等もさせていただきます。利用者様ご家族様との関わりを大切に、信頼してご相談頂けるよう、日々励んでいます。そんな関わりの中でホッと時間を持ったり、人となりの勉強になることも多く、現代の高齢化社会の中で必要とされていることが実感でき、充実感のある仕事だと感じています。

今後は医療度の高い依頼の方が増えてくると考えていますが、当センタースタッフの経験を活かしながら支援していきたいと思っております。当センターでは介護のご相談もお受けしております。近くにお出かけの際はぜひお立ち寄りください。

お問い合わせ先: TEL053-431-5360 担当: 本樫





整形外科 櫻井 晃

医療コラム

日本で整形外科という言葉は、1906年に東大の田代義徳先生がOrthopädieを翻訳し名付けられたといわれています。そして日本整形外科学会のホームページによると「整形外科は運動器の疾患を扱う診療科で、身体の芯になる骨・関節などの骨格系とそれを取り囲む筋肉やそれらを支配する神経系からなる「運動器」の機能的改善を重要視して治療する外科で、背骨と骨盤というからだの土台骨と四肢を主な治療対象にしています。」と書いてあります。

別な視点からすると対象にする範囲が広いことを意味し(首・肩・肘・手・背中・腰・股関節・膝・足など)その分野に特化した整形外科専門医も多数存在するくらいです。範囲が広いということは、他科のドクターと関わる可能性も高くなります。転倒して骨折した患者さんやご家族に初診時によくよく話を聞くと、前々から立ちくらみ・ふらつき・発熱・下肢のむくみ・息苦しさ・物忘れなどがあり、骨折の診断で入院した直後に38度以上の熱発があったり、夜間不穏行動が起こったり、入院時の採血でかなり驚く結果が出たりということにつながります。“転ばぬ先の杖”ではありませんが、普段とは違う体の症状があれば遠慮せずにかかりつけの内科医によく相談しましょう。防げたかもしれない転倒で骨折した時に、色々な意味で自分自身に跳ね返ってしまいますので…。

さらに別な視点からすると対象にする範囲が広いことは、異業種の人達との関わりも発生してきます。接骨院で治ると言われたが治らない、接骨院の人は医者じゃないの?等々。

日本整形外科学会ホームページによると「接骨院(接骨院)では柔道整復師が捻挫や打撲に冷罨法、温罨法、マッサージや物理療法等の施術を行います。柔道整復師は医師ではなく、あん摩・マッサージ、はり・灸師と同じ医業類似行為の資格です。外傷による捻挫や打撲に対する施術と骨折・脱臼の応急処置が業務範囲で、変形性関節症や五十肩のような慢性疾患は取り扱えません。」と書いてあります。患者さんの中には、接骨院に紹介状を書いて!という人もいますが、紹介状(診療情報提供書)は医者→医者が基本です。医者→医者はあれども、接骨院→接骨院の流れはあまり聞かないので何ともいえない感じがします。否定も肯定もしないですが、接骨院に行く時は自己責任でお願いします、というのが自分の考え方です。

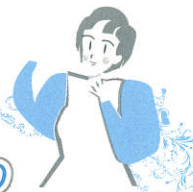
日本で整形外科の用語が使われてまだ100年弱。まだまだこれから色々な治療方法が誕生すると思います。特に手術に関連する道具や機材の進歩は、目を見張るものがあります。

東京通信病院の渡辺先生が1962年初めて鏡視下半月板切除術を行ってからというもの、今では色々な関節で関節鏡が取り入れられています。当時からしたら凄い進歩 だと思います。ひょっとしたら将来、整形内科という分野も誕生するかもしれませんね。

みなさんも外来受診時に、日常生活において痛みや不具合がどう困るのかなど遠慮なく伝えて頂けると、その改善に向けたアプローチがしやすくなりますのでよろしくお願いします。

栄養科通信

阿弥陀堂だより



冷房の効いた屋内から一歩外に出るとモワ〜とした熱気。道路や車の上に卵を落とせば玉焼きを作れるのではないかと思う位、熱く焼けています。またまた暑い季節がやってまいりました。

最近、少子化の影響や遊び場の減少からか、昔みたい子供が遊ぶ姿をとんと見かけなくなりました。私達の子供の頃はTVゲームなど無い時代でしたから皆 真黒に日焼けして暑さなんておまゐりなして遊びました。川遊びや虫取りは楽しかった思い出です。

私の場合は、未だに趣味と称し外で遊んでおりますが、それでも大人になるにつれ、そのような事をする機会は減ってはきました…。こんな私ですが、他にも趣味はあります。たまにぼんやりとして現実逃避したい事もある訳でして…。そんな時は、レンタルショップで映画を借りてきて見たりし過します。

若い頃は、アクションやSFなどテンポよく進む洋画を好んで見ておりましたが、最近は、のんびりしたストーリーの邦画を見るのが好きになりました。嗜好の変化は、ストレスからくる現実逃避なのでしょう。今まで沢山の映画を見てきましたが、気持ち豊かにしてくれた映画に『阿弥陀堂だより(小泉 堯史監督)』と『夢(黒澤明監督)〜水車のある村』があります。どちらも自然あふれる長野の田舎を舞台にしており、その映像の美しさは感動もの。またストーリーも “人の生き死に”や “人との関わり方”など、考えさせられるものがありますが、重苦しい映画ではありません。

この映画を見るまでは、アルプスの少女ハイジに出てくるお爺さんの様に、俗世間との繋がりを断ち、独りで生きていく事に憧れの様なものを抱いておりましたが、映画を見た後は、「いつかはあの映画に出てくるような所で自然と一緒に、昔の様な人との関わり合い方をしながら、のんびり余生を送るのも悪くないかな…」と感化されました。興味がありましたら一度ご覧下さい。

■夏バテ防止・鰻価格高騰対策献立 〜豚肉のかば焼き(2人前)〜

【材料】

豚バラ肉スライス	200g
小麦粉	適量
大葉(ミョウガでも可)	2枚
ゴマ・焼のり・粉山椒	お好み
おろしワサビ	適量
たれ(市販の物で可)	
★みりん	大5
★酒	大2
醤油	大6
砂糖	大6

【作り方】

- ①別鍋でタレを作っておく。
★印を沸騰させた後、醤油、砂糖を加え、15分極弱火で煮る。
 - ②フライパンに少量の油をひき、肉に小麦粉をまぶし焼く。
(肉は広げた状態)
 - ③肉に①で作ったタレを塗り、さらに焼く。
 - ④ご飯を器に盛り、肉をのせてタレをお好みの量かける。
- 千切りの大葉を飾り完成。
ワサビが食欲をかきたてます。
※余ったタレは冷蔵庫で保管。

■※秋は肉を秋刀魚に変えてもいけますよ。

栄養課 青山

外来担当医師表

2014年6月～

★学会等により、休診、代診など変更がある場合があります。
★受付時間外の救急受診をご希望の場合は、来院前にお電話でお問い合わせください。

	月	火	水	木	金	土
午前	○ (呼吸器)	○ (呼吸器)	○ (内分泌・糖)	○ (呼吸器)	○ (呼吸器)	○ (呼吸器)
	○ (糖尿病)		○ (糖尿病)	○ (内分泌・糖)	○ (糖尿病)	○ (腎臓)
	○ (血液内科)	○ (循環器)				
夕方	○ (肝臓)		○ (糖尿病)	○ (内分泌)	○ (循環器)	

【脳卒中・神経内科外来】		受付時間 / 8:00～12:00				
	月	火	水	木	金	土
午前		○				

【循環器科】		受付時間 / 8:00～12:00				
	月	火	水	木	金	土
午前	○	○	○	○	○	○
		○			○	

【消化器科】		受付時間 / 8:00～12:00				
	月	火	水	木	金	土
午前	○	○	○	○	○	○

【外科】		受付時間 / 8:00～12:00				
	月	火	水	木	金	土
午前	○	○	○	○	○	○

【形成外科】		受付時間 / 8:00～12:00 ※第1.3.5週				
	月	火	水	木	金	土
午前	※ ○					

【整形外科】		受付時間 / 8:00～12:00				
	月	火	水	木	金	土
午前	○	○	○	○	○	○

【脳神経外科】		受付時間 / 8:00～12:00				
	月	火	水	木	金	土
午前	○	○	○	○	○	○

【小児科】		受付時間 / 8:00～12:00 15:45～17:45				
	月	火	水	木	金	土
午前	○	○	○	○	○	○
午後	○		○		○	
乳児健診 (要予約)	火・木	13:30～				
予防接種 (要予約)	火・水・木・金 月・水・土	14:30～15:30 16:00～17:45 12:00～12:30				

※予約受付時間 8:30～17:00(電話予約可)

(切り取ってお使いください)