

外来担当医師表

【泌尿器科】 ※4月1日～変更がありますので、ご確認ください。 受付時間 8:00～12:00

	月	火	水	木	金	土
午前		○	○		○	

【皮膚科】 受付時間 8:00～12:00

	月	火	水	木	金	土
午前	○		○			○

【眼科】 受付時間 8:00～12:00

	月	火	水	木	金	土
午前		○	※○		○	

※受付時間8:00～11:00

【リハビリテーション科】 受付時間 8:00～12:00 14:00～18:00

	月	火	水	木	金	土
午前	○	○	○	○	○	※○
午後	※○	※○	※○	※○	※○	

火曜日のみ受付16:30終了

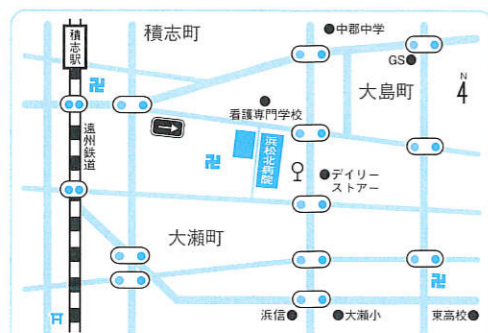
※物理・マッサージのみ

【放射線科】 受付時間 8:00～12:00

	月	火	水	木	金	土
午前	○	○	○	○	○	○

【歯科口腔外科】 受付時間 8:30～11:30 14:00～18:30

	月	火	水	木	金	土
午前	○	○	○	○	○	○
午後	○	○	○	○	○	○



遠州鉄道/積志駅下車 徒歩15分
 遠鉄バス/JR浜松駅10番バスターミナル
 (7)労災・東海染工・イオン市野)浜松北病院下車
 東名高速/浜松I.C.→天竜浜北方面直進2.5km→
 オートサービス杉本左折2.5km (2010.9月現在)

〒431-3113 静岡県浜松市東区大瀬町1568番地
 TEL (053)435-1111(代表)
 FAX (053)433-2700(代表)
 TEL (053)435-1522(医療連携室)
 FAX (0120)435-351(医療連携室)
 E-MAIL seisyoukai@hamamatsu-kb.or.jp
 ホームページ http://www.hamamatsu-kb.or.jp

医療福祉支援センター開設のご案内

理事長 澤田 健

当法人では平成28年7月より「治し支える医療福祉の実現」を目標とし、医療福祉支援センター(以下センター)を開設いたします。居宅介護支援事業所・介護保険サービス事業所及び医療機関等の職員の方々を対象に活動を展開し、当法人の持つ資源を地域に還元しながら住民の方々が住み慣れた地域で・住み慣れた住まいで、その人らしく笑顔で生活いただけるようセンターとしてそのシステムや仕組みを創っていきたく考えております。

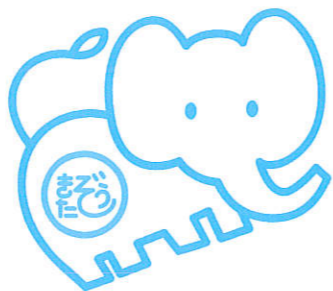
超高齢社会の中で求められている地域包括ケアシステムの構築に関して、その一翼を担えるよう努力してまいります。

【開設日】平成28年7月1日

【場所】西病棟1階

【営業時間】平日8:30～17:00

【対象者】居宅介護支援事業所・介護保険サービス事業所・医療機関職員等



編集後記

紫外線の強い季節となりましたね。
 学生の頃はまったく日焼け止めを塗らず、テニス部で汗を流していたので真っ黒に日焼けしてしまい、友人に「暗闇にいると“歯”しか見えないよ」と笑われました。
 …かといって、紫外線を気にしすぎてまったく日に当たらないのもよくないそうです。適度に日光を浴びることで体内でビタミンDがつくれ、健康な骨や歯をつくるだけでなく、他にも沢山の良い効果があるそうですよ。
 これから暑い日が続きます。熱中症にもなりやすくなりますので、水分補給も忘れずに!

盛翔会だより

翔き

はばた

2016
夏号
No.42



平成28年度の新入職員です。よろしくお願ひします。

医療法人社団 盛翔会
浜松北病院

大瀬介護保険センター おおせの郷(ショートステイ)
 訪問看護ステーション大瀬 訪問リハビリテーション大瀬
 おおせデイサービスセンター おおせ第二デイサービスセンター

基本理念

思いやりを基本とした愛情ある医療と福祉を实践する。

職場紹介

検査室

こんにちは、中央検査室です。中央検査室は本館1Fの西側にあります。ここでは、6名の臨床検査技師が血液や尿などで行う検体検査と、患者さまに直接行う生理機能検査を実施しています。

検体検査のうち、血液検査では肝臓の病気、腎臓の病気、貧血、糖尿病、がん、感染症、血液型などがわかります。また尿検査では主に膀胱炎や腎臓の病気などがわかります。これからの時期は、細菌性胃腸炎(食中毒)や熱中症などを患うこともあるかもしれません。そのような疾患も検体検査をすることで治療に役立っています。

生理機能検査には心電図、ABI(血圧脈波検査)、肺機能検査などの検査があります。心電図には普段よく行われる安静時心電図のほかに、運動をした前後の心電図を比較する負荷心電図があります。この負荷心電図では運動が原因で起こる不整脈を見つけることができます。ABIでは両手足の血圧を比較することで血管の硬さや血管年齢を知ることができ、高血圧や糖尿病、血管が詰まっている疑いがある場合などに行われます。肺機能検査では肺活量や肺年齢がわかり、息切れやぜんそく、呼吸がしづらといった症状がある場合や、禁煙外来の患者さまで行うことができます。

これからも中央検査室では検査を通して患者さまに寄り添っていけるよう努力していきます。どうぞよろしくお願い致します。





消化器外科 松田 純一

医療コラム

痔の話 ~長年の持病(痔病)とさよならしませんか~

痔には痔核、裂肛、痔瘻の3タイプがあります。もっとも多いのは痔核で、今回は痔核の話をする。

痔核

痔核は便秘などのいきみや長時間の座りっぱなし、立ちっぱなしなどの姿勢を続ける事で肛門に負担がかかり、肛門クッションの血管が切れて出血したり腫れたりして、いぼのように膨らむことでできます。このいぼを痔核といい、できた部位によって内痔核、外痔核と呼び分けます。

内痔核

歯状線という肛門皮膚と直腸粘膜の境目から内側(直腸側)にできた痔のことです。この部分は自律神経が支配する直腸粘膜の領域のため、通常痛みは感じません。出血や痔核の肛門からの脱出によって気付き、排便時のいきみが原因となる事が多いです。内痔核は症状により4段階に分けられます。

- I度:排便時に出血するが痛みはない。
- II度:排便時に脱出するが、排便後は自然に戻る。
- III度:排便時に脱出し、指で押さえないと戻らない。
- IV度:排便に関係なく常に脱出して戻らない。

外痔核

歯状線より外側(肛門側)にできた痔。肛門上皮部の静脈がうっ血してできた血栓を伴い、皮膚と同じ組織で体性神経領域のため、激しい痛みを伴う事が多い。座薬などで徐々に腫れと痛みがひきますが、痛みが激しい場合は、血栓を除去します。①排便に関係なく出血し、腫れて痛む、②突然お尻が痛みだし、肛門出口にいぼができてい場合は外痔核の可能性が高いです。

痔核の治療法

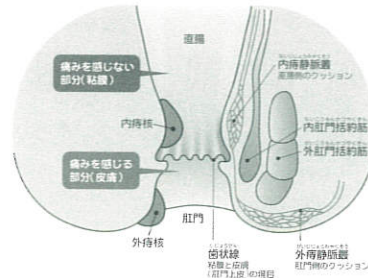
- 1.内服薬、座薬
- 2.痔硬化療法
- 3.手術

それぞれいい面と悪い面があります。薬は入院の必要がなく通院でできますが、ある程度腫れた痔を薬で治すのはなかなか難しいです。手術は古くからある治療で根治性も高いですが、痛みや出血の心配があり、7日から10日の入院が必要になります。

薬で治しきれない方、手術は怖いし入院もそんなにできない方に現在当院では四段階注射法という日帰りまたは1泊2日の短期入院で痔を固める硬化療法を積極的に行っています。硬化療法は内痔核の患者さんへの治療として認められているため、残念ながら外痔核の方にはできません。

最後に、痔は生活習慣病です。予防のためには日頃の生活習慣を見直す事が大事です。

- 1.トイレはなるべく短時間で
排便習慣は大事です。踏ん張り過ぎない事。
- 2.便秘も下痢もよくない
どちらも肛門に負担をかけます。
- 3.お尻は清潔に
不潔にするとばい菌が繁殖します。ごしごし紙で拭くと肛門が傷つきます。シャワートイレがいいですが、10秒ぐらいを目安に。あて過ぎは肛門のバリア機能が崩れてかゆみの原因になります(シャワートイレ症候群)。洗った後は水滴を取る感じで押し拭き。子供にはシャワートイレは不要です。
- 4.毎日お風呂に入る
入浴は血行をよくします。
- 5.お尻を冷やさない
腰回りを冷やすと肛門の血行が悪くなります。
- 6.長時間同じ姿勢でない
肛門をうっ血させて痔の原因になります。
- 7.アルコールや刺激物はひかえめに
酒や唐辛子などは肛門を刺激して炎症の原因になります。
- 8.適度な運動をこころがける
運動不足は便秘の原因になります。
そろそろ長年患っている痔とさよならしませんか。気になっている方は消化器科外来までご相談ください。痔のタイプと最適な治療法を提案させていただきます。



栄養科通信

プラネタリウム



田んぼの緑も色濃く、カエルの声も賑やかになりました。暑い夏の到来です。一般的に暑くなると食欲が落ち…となりそうなのですが、私の食欲はいたって健在。最近、ちょっとベルトがきつくなった様な気がしまして体重計に乗ってみれば3kgの増。太る事は職業柄、死活問題です。太った栄養士がダイエットや食習慣改善の患者様にアドバイスした所で説得力0(ゼロ)。自らの健康も考えれば減量しなくてはなりません。こんな事は今まで何度もありました。その都度生活習慣や食事のパターンを改めれば何とかだったので『楽勝〜』と考えておりましたが、やはり若い頃とは勝手が違うように思ったように体重は減りません。であるならば…と運動強度を上げる事にしたのですが、息が上がるばかりで運動の継続は難しそう。おまけに全然楽しくない。若い方の様に音楽を聴きながらやれば少しは楽しくできるのか…と思い、ウォークマンなる音楽を聴くためのレコーダーを購入。カセットテープの時代とは違い、装置はものすごくシンプル。メーカーの回し者ではありませんが、耳に宛がうと従来のイヤホンの様な煩わしさはなく、装着したのも忘れてしまいます。音質はクリアで周囲の雑音も一切聞こえてきません。目を閉じればレコーディングスタジオにいるかの様です。昭和のCMに音楽を聴き陶酔しているニホンザルの姿がありましたが、傍から見れば、この時の私の姿は、それと同じように見えただしょうね。

日がとっぷりと暮れた頃、やっと仕事から解放。ウォーキングの出来る公園へ向かう車内で『早く試して(運動して)みたい…』という気が起こったので計画は成功ですね。実際歩いてみるとこれがまた楽しい。リズムよく動けますし時間の経過も忘れず。減量に取り組まれている方おりましたらお勧めします。ただし事故の無いよう願います)1時間も歩いた頃、辺りは真っ暗。見上げれば数多の星…。耳から入ってくるのは音楽のみ。緑の匂いや、風を肌で感じ、虫もちらほら…。贅沢な演出のプラネタリウムを見ているかの様です。後半、空を見上げている時間が多くなってしまい、歩く距離が激減しましたが、空腹も忘れ時間を過ごす事ができました。楽しい運動・至福のひと時を手に入れ、減量がうまくいき健康になっていく事を思えば、良い投資であったと思います。減量結果は、また後日報告する事とします。(頑張って痩せなくちゃ)
追伸 星空とあわせて聞いたのはヨヨー・マというアーティストの曲でした。幻想的でビックリな曲だと感じました。

管理栄養士 青山

外来担当医師表

2016年7月~

★学会等により、休診、代診など変更がある場合があります。
★受付時間外の救急受診をご希望の場合は、来院前にお電話でお問い合わせください。

		受付時間 8:00~12:00 16:30~18:45					
		月	火	水	木	金	土
午前	○	○	○	○	○	○	○
	○	○	○	○	○	○	○
夕方	○	○	○	○	○	○	○

		受付時間 8:00~12:00					
		月	火	水	木	金	土
午前	○	○	○	○	○	○	○

		受付時間 8:00~12:00					
		月	火	水	木	金	土
午前	○	○	○	○	○	○	○
	○	○	○	※	○	○	○

※第1,第3,第5のみ

		受付時間 8:00~12:00					
		月	火	水	木	金	土
午前	○	○	○	○	○	○	○

		受付時間 8:00~12:00					
		月	火	水	木	金	土
午前	○	○	○	○	○	○	○

		受付時間 8:00~12:00					
		月	火	水	木	金	土
午前	○	○	○	○	○	○	○

		受付時間 8:00~12:00					
		月	火	水	木	金	土
午前	○	○	○	○	○	○	○

		受付時間 8:00~12:00 15:45~17:45					
		月	火	水	木	金	土
午前	○	○	○	○	○	○	○
午後	○	○	○	○	○	○	○
乳児健診(要予約)	火・木	13:30~					
予防接種(要予約)	火・水・木・金	14:30~15:30					
	月・水・金	16:00~17:45					
	土	12:00~12:30					

※予約受付時間 8:30~17:00(電話予約可)

切り取ってお使いください