

外来担当医師表

[泌尿器科] 受付時間 8:00~12:00

	月	火	水	木	金	土
午前		○	○		○	○

[皮膚科] 受付時間 8:00~12:00

	月	火	水	木	金	土
午前	○		○			○

[眼科] 受付時間 8:00~12:00

	月	火	水	木	金	土
午前	○	○	○	○	○	○

[リハビリテーション科] 受付時間 8:00~12:00 14:00~18:00

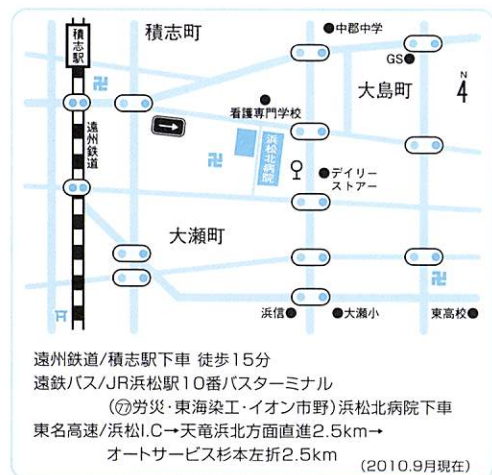
	月	火	水	木	金	土
午前	○	○	○	○	○	○
午後	※○	※○	※○	※○	※○	

[放射線科] 受付時間 8:00~12:00

	月	火	水	木	金	土
午前	○	○	○	○	○	○

[歯科口腔外科]

	月	火	水	木	金	土
午前	○	○	○	○	○	○
午後	○	○	○	○	○	○



〒431-3113 静岡県浜松市東区大瀬町1568番地
 TEL (053)435-1111(代表)
 FAX (053)433-2700(代表)
 TEL (053)435-1522(地域医療支援課)
 FAX (0120)435-351(地域医療支援課)
 E-MAIL seisyoukai@hamamatsu-kb.or.jp
 ホームページ http://www.hamamatsu-kb.or.jp

土曜日外来診療日 変更のお知らせ

この度、平成30年7月より、土曜日の診療体制が下記の通り変更となりました。

休診日 ⇒ 第1、3、5週
(歯科口腔外科を除く)

診療日 ⇒ 第2、4週

浜松北病院 院長



053-435-1111 (代)

当院ホームページもご覧ください

編集後記

「翔き」は、広報委員会に替わり、医療福祉支援センターが編集作業に携っております。今年は早々に桜が散り、5月なのに早くも梅雨の走りを感じさせる気候となっております。近年の温暖化の影響からか、熱中症で受診する高齢者の問い合わせが増加しています。今年も暑い夏になりそうです。皆様どうぞ御自愛くださいませ。

盛翔会だより

翔き

はばた

2018
夏号
No.50



★今年度も、新入職員歓迎会が盛大に行われました。

医療法人社団 盛翔会 浜松北病院

大瀬介護保険センター きたぞうウォーク
 訪問看護ステーション大瀬 訪問リハビリテーション大瀬
 おおせデイサービスセンター おおせ第二デイサービスセンター

基本理念

思いやりを基本とした愛情ある医療と福祉を実践する。

職場紹介

株式会社 グラット

株式会社グラットは、昭和56年11月に開設され、浜松北病院内「施設課、清掃、管理棟事務、売店」の四部門に総勢18名のスタッフがお手伝いをさせていただいています。

まず施設課は、本館一階北端に事務所があります。スタッフは、第二種電気工事士をはじめ各種技能資格取得者2名と事務(パート)1名が在籍。施設課の業務として病院の建物から室内の設備など全般にわたって異常が出ないように管理保全をしています。通常は、設備の点検や依頼中の営繕作業などを実施していますが、予期せぬトラブルや緊急なトラブルなどが起きると…待たないで出動になります。電気関連のトラブルですと目に見えないので試行錯誤しながら問題解決していきます。

清掃スタッフは、正社員5名とパート4名で共用区域及び病棟区域を中心に作業させていただいています。まずパート4名は、早朝から作業を開始して患者様や病院職員の皆さんが来られる前に短時間で各部署の清掃を行っています。終業の11時30分まで作業項目も大変多い中で配慮が行き届くように作業を心掛けています。また、正社員5名は主に各病棟に1名ずつと外来に1名を配置しています。館内の清掃作業で中心となる項目は、トイレ清掃・ゴミ回収・床の清掃です。患者様・病院職員のいる状況の中での作業ですから神経を使う所ですが、作業を進める中で、皆さんが気持ちよくいられる仕上がりになるよう、日々仕事に誇りをもって取り組んでいるところです。

管理棟事務は、経理課、総務課にそれぞれ1名を配置しています。経理課では、職員の入職や退職の手続き等、社会保険や労働保険に関する業務を担当させて頂いています。

その他、グラットでは、本館一階で売店を営業させて頂いています。十坪足らずの店舗面積ですが、二千品目以上を取り扱っております。今後もお客様のニーズにお応えできるよう努力してまいります。



当院の売店：限られたスペースですが、陳列の美しさが自慢です。

医療コラム

高気圧酸素治療

臨床工学科 鬼頭 純

皆様は高気圧酸素治療という治療をご存知でしょうか。

高気圧酸素治療とは、普段生活している環境下の倍以上に気圧を高めた装置の中で、高濃度の酸素を吸って様々な病気・病態を改善する治療法です。

高気圧酸素治療には、以下のような代表的な効果があります。

①高い気圧の中で高濃度の酸素を吸うことによって、通常的环境下で高濃度の酸素を吸うよりもはるかに多い量の酸素が血液の中に入り、低酸素状態になっている組織や全身に多くの酸素が供給され、様々な病態を改善します。

②体内のガスの容積を小さくすることにより、浮腫を軽減するなどして病態を改善します。

③酸素により細菌を抑制します。

浜松北病院では、この高気圧酸素治療を1983年の開院当時より行っています。現在、静岡県西部地方では、浜松北病院しか行っておらず、全国的に見ても治療施設が少ないため貴重な治療法となっています。

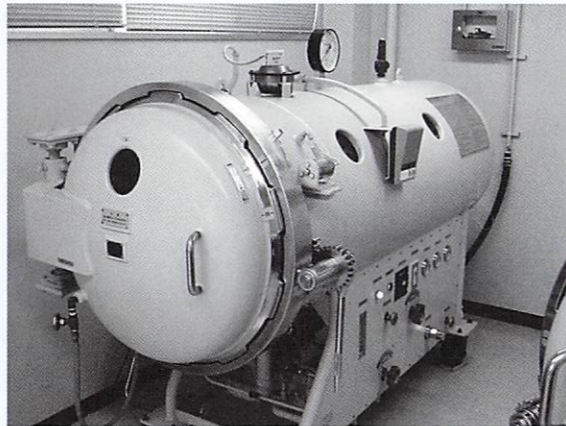
また、高気圧酸素治療の学会が認定する専門医、専門技師が常勤しており、認定病院としても登録され、より安全で効果的な治療が行えるよう心がけています。

高気圧酸素治療の保険適応となる疾患は以下の通りです。

- ・減圧症又は空気塞栓
- ・急性一酸化炭素中毒その他のガス中毒（間歇型を含む）
- ・重症軟部組織感染症(ガス壊疽、壊死性筋膜炎)又は頭蓋内膿瘍

- ・急性末梢血管障害（重症の熱傷又は凍傷、広汎挫傷又は中等度以上の血管断裂を伴う末梢血管障害、コンパートメント症候群又は圧挫症候群）
- ・脳梗塞
- ・重症頭部外傷後若しくは開頭術後の意識障害又は脳浮腫
- ・重症の低酸素脳症
- ・腸閉塞
- ・網膜動脈閉塞症
- ・突発性難聴
- ・放射線又は抗癌剤治療と併用される悪性腫瘍
- ・難治性潰瘍を伴う末梢循環障害
- ・皮膚移植
- ・脊髄神経疾患
- ・骨髄炎又は放射線障害

高気圧酸素治療に関してのご質問などがありましたらお気軽にお近くの職員にお話ください。専門のスタッフが伺い、治療について説明させていただきます。また、当院のホームページにも治療の内容など、詳しい内容を掲載しておりますので是非ご覧ください。



栄養科通信



羽の中の宇宙

以前書きましたが、私が幼い頃、我が家は漫画購入禁止。昆虫図鑑しか買ってもらえませんでした。良く眺めていたページは、やはりカブトムシのページ。子供からすれば憧れですね。当時、浜松市泉町に住んでおりました。山は切り開かれ、学校の周りに松林が残るだけ。自然のカブトムシは滅多にお目にかかれず、おもちゃ屋かデパートで売られているのが当たり前でした。買ってもらえず、採り方も知らなかった為、図鑑のこのページは穴が開くほど眺め気を紛らわしておりました。童心を忘れたくない私ですが、探し方も熟知しましたので珍しくも無くなり、さすがにもうカブトムシは追い回す事も無くなりましたね。

今回、書こうと思ったのは、見向きもなかった図鑑のページにいた蝶です。

子供の間では、蝶は採集の対象ではありませんでした。飼育もできませんでしたし、ケースに入れても暴れまわり羽が破けてしまったりするからです。

それでも派手で大きなアゲハ蝶や、この界限では見る事が出来ない国蝶オオムラサキは垂涎的。(カブトムシが王様ならこれらの蝶は女王といったところですね)

最近、気持ちの切り替えの為、外でブラブラしていた時、見向きもなかった小さな蝶に目が留まりました。子供の頃から当たり前になっていたかもしれないそれは、羽を閉ると地味な薄茶色。しかし羽を広げると黒地にサファイアブルーのグラデーション。暗い宇宙にある青い星雲のようです。幼虫の餌になる樹が近くにあるのか沢山舞っておりました。図鑑でも目に留めず、50年以上知る事なかったこの蝶の名は「ムラサキシジミ」。

ほんとと溜息出ちゃいます。(ネット等で写真をご覧ください)

こんな身近にあった感動を見過ごし、歳を重ねていく事は、勿体ない事だ…と感じました。ある時は空を眺め…、時にはしゃがみ込んだりして、何も考えず一人でポ〜とする余裕も、新たな感動、喜びと引き合わせてくれるから大切ですね。

芋虫(幼虫)は気持ち悪くて嫌…という方が殆どかと思いますが、餌になる樹を植えて、この蝶が沢山集まるようにしたら「桃源郷。みたいになるかな…」と思いました。



管理栄養士 青山 俊

外来担当医師表

2018年6月～

- ★学会等により、休診、代診など変更がある場合があります。
- ★受付時間外の救急受診をご希望の場合は、来院前にお電話でお問い合わせください。
- ★4月1日以降、医師の異動等により、変更となる場合があります。



新任医師のご紹介

5月16日付で、入職いたしました。

☆木村 正人 (医療療養型病棟担当)

☆北村 昌弥 (眼科)

よろしくお願ひ致します。

【内科】 受付時間：午前8:00～12:00 午後13:00～16:30 夕方16:30～18:45

	月	火	水	木	金	土
午前	○ <small>(糖尿病・内分泌)</small>	○ <small>(腎臓)</small>	○ <small>(糖尿病・内分泌)</small>	○ <small>(一般内科)</small>	○ <small>(呼吸器)</small>	○ <small>(呼吸器)</small>
	○ <small>(総合内科)</small>	○ <small>(総合内科)</small>	○ <small>(糖尿病・内分泌)</small>	○ <small>(糖尿病・内分泌)</small>	○ <small>(糖尿病・内分泌)</small>	
午後		○ <small>(血液内科)</small>				
夕方	○ <small>(肝臓)</small>		○ <small>(呼吸器)</small>	○ <small>(呼吸器)</small>	○ <small>(総合内科)</small>	

【神経内科】 受付時間 8:00～12:00

	月	火	水	木	金	土
午前		○				

【循環器科】 受付時間 8:00～12:00

	月	火	水	木	金	土
午前	○	○	○	○	○	○

【消化器科】 受付時間 8:00～12:00

	月	火	水	木	金	土
午前	○	○	○	○	○	○

【外科】 受付時間 8:00～12:00

	月	火	水	木	金	土
午前	○	○		○	○	○

【整形外科】 受付時間 8:00～12:00

	月	火	水	木	金	土
午前	○	○	○	○	○	○

【脳神経外科】 受付時間 8:00～12:00

	月	火	水	木	金	土
午前	○	○	○	○	○	○

(切り取ってお使いください)